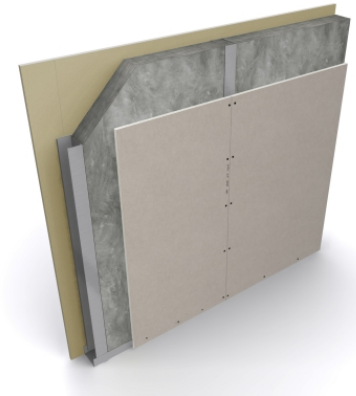


## ISOVER KL AKU

Uuendatud 28.02.2020 Prinditud 08.06.2020

**ISOVER KL AKU tooted on pehmed, elastsed pinnakatteta mineraalvillamatid, mis on pakendatud plaatidena. KL AKU on peamiselt ette nähtud siseseinte metallkarkasside vaheliseks heliisolatsiooniks. Toote laius on 610 mm, mis on mõeldud metallkarkassi postide vahele sammuga 600 mm. KL AKU paksused on vastavalt metallkarkasside standardpaksustele. Samuti kasutatakse toodet ripplae konstruktsioonide ja vahelagede helipidavuse parandamiseks.**



CLASSIC



## Tootekirjeldus

ISOVER KL AKU on saadaval 20 paki kaupa ilmastikukindlale alusele pakendatult (tähis MUL, mis tähistab Multipakki). ISOVER KL AKU on valmistatud anorgaanilisest ja keemiliselt neutraalsest materjalist ning ei sisalda korrosiooni tekitavaid komponente. ISOVER KL AKU on lõhnatu, ei mädane ega paku soodsat kasvupinnast hallitusseentele. Vastab ehitusmaterjalide saasteklassile M1.

KL AKU tooted on pakendites kokku surutud rohkem kui 1/5 ulatuses oma esialgsest mahust. Seega on pakil suur mahutavus, samas aga kerge kaal. KL AKU üksikpaki transpordimaht on 0,195 m<sup>3</sup> ning pakendi avamisel on isolatsiooni maht vahemikus 0,76...0,84 m<sup>3</sup> sõltuvalt isolatsiooni paksusest.

Kokkupressitavus pakendamisel ca 75% annab lõpptarbijale järgnevad eelised: ruumisääst transpordivahendis, ruumisääst objektil, rahasääst transpordimaksumusel, ajasääst transpordivahendile isolatsioonimaterjali peale- ja mahalaadimisel.

	Väärtus
<b>Kõrgeim kasutustemperatuur</b>	200°C (sõltuvalt kasutusvariandist)
<b>Soojusjuhtivus</b>	0,040 W/mK, Lambda Deklareeritud väärtus
<b>CE märgistuse kood</b>	MW-EN13162-T1- MU1
<b>Niiskuskäitumine</b>	Toode ei ole hügrokoopne (toode ei seo endaga õhuniiskust).
<b>Pinnakate</b>	ei

## Väärtus

<b>Veeauru difusiooni takistustegur</b>	ISOVER-villade niiskustakistuse faktor $\mu = 1$
<b>Tuleohutuse klass</b>	A1 (EN 13501-1)

## Kasutamine

KL AKU tooted on peamiselt ette nähtud kergkonstruktsioonist siseseintele metallkarkasside vaheliseks heliisolatsiooniks. Samuti kasutatakse toodet ripplae konstruktsioonide ja vahelagede helipidavuse parandamiseks.

## Paigaldus

ISOVER KL AKU tooted paigaldatakse enamasti puit- või metallsõrestike vahele ilma lisakinnitusvahendeid kasutamata. KL AKU paigaldusel tuleb jälgida, et vill asetseks tihedalt konstruktsiooni vastas. Isolatsiooni laius peab jääma karkassi vahest ligikaudu 10-15 mm võrra suurem, siis liibub vill tänu oma elastsusele tihedalt karkassi vastu, välistades õhukanalite ja tühimike tekke, mis vähendaksid konstruktsiooni helipidavust. Toote laius on 610 mm, mis on mõeldud metallkarkassi postide vahele sammuga 600 mm. Villa paksus tuleb valida vastavalt metallkarkassi (puitprussi) paksusele ning isolatsioon peab asetsema kõikjal karkassiga samal tasapinnal. Konkreetse ehitise nõuetele vastamiseks tuleb paigaldamisel jälgida projekteerija juhiseid.

## Pakend

ISOVER KL AKU on saadaval 20 paki kaupa ilmastikukindlale alusele pakendatult (tähis MUL, mis tähistab Multipakki). Multipakis on 4 rida, igas reas on 5 üksikpakki.

## Käsitlemine ja ladustamine

Toodete ja pakendite käsitlemisel tuleb järgida pakendil või tootja spetsiaalses kasutusjuhendis esitatud juhiseid.

## Täiendav informatsioon

Tootja jätab endale õiguse muuta toote välimust või tehnilisi parameetreid vastavalt toote tootmistehnoloogia muutudes või arenedes.